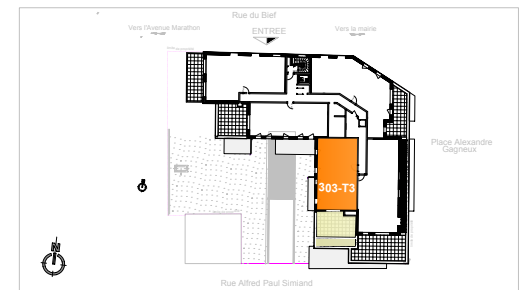


Le VALLandrin

SAINT-ETIENNE-DE-SAINT-GEOIRS



LOCALISATION



PLAN DE VENTE

Appartement de 3 pièces

R+3 - n° 303

Hall d'entrée	5,53 m²
Séjour / cuisine	31,19 m²
Chambre 1	13,34 m²
Chambre 2	13,95 m²
Dégt	2,82 m²
Wc	1,63 m²
S.d.E.	4,34 m²
SURFACE TOTALE HABITABLE	72,80 m²
Terrasse	22,57 m²
Jardinière	6,90 m²

LEGENDE

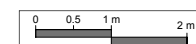
ELEMENTS DE CUISINE :

LL - LAVE-LINGE
LV - LAVE VAISSELLE
R - REFRIGERATEUR
CU - CUISINIÈRE
CH - CHAUDIÈRE

T.A. TABLEAU ELECTRIQUE

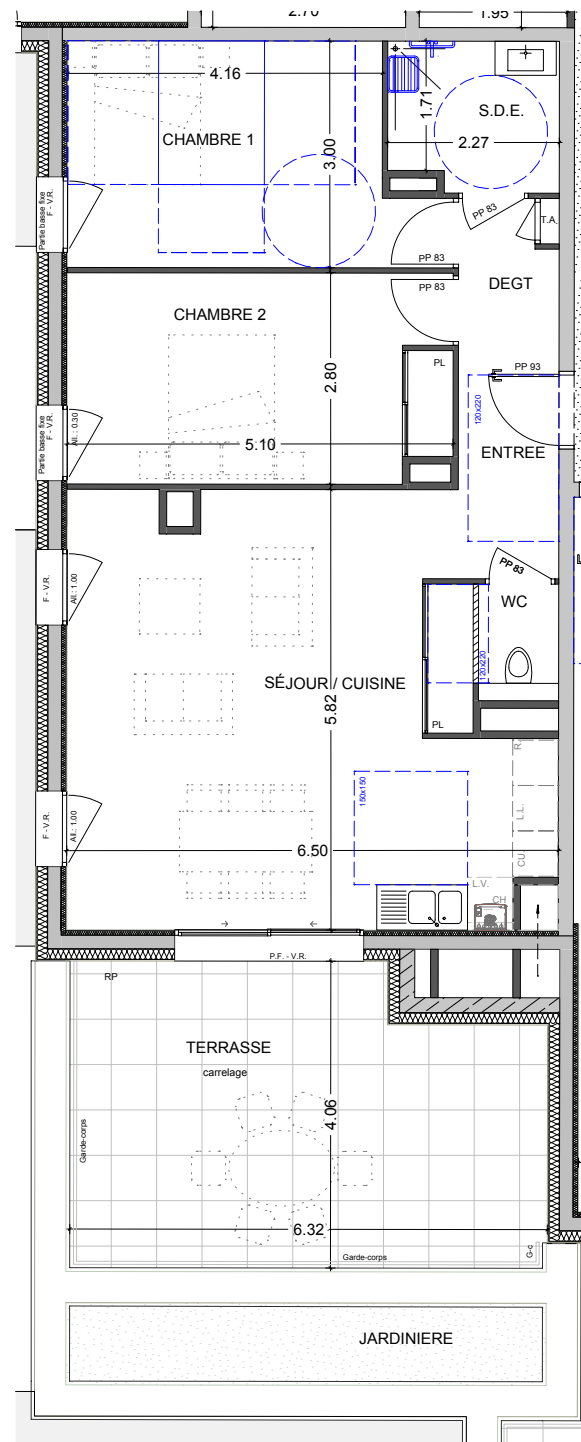
FAUX-PLAFOND, SOFFITE

CLOISON DEMONTABLE



DATE : 12.06.2024

INDICE : 4



ETAGE 3

T3
N° 303